

郵寄投票, 避免排隊



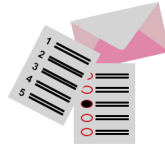
從選舉日前 29 天開始，Sacramento 縣的每位選民都會收到有資格參加的每次選舉的郵寄選票。



郵寄投票可在全縣各地交回，更易於使用。

選票包含有：

- ✓ 官方選票
- ✓ 郵資已付回郵信封
- ✓ 投票說明
- ✓ 選票投放箱位置
- ✓ 「我已投票」貼紙



請查閱背面了解
如何通過郵寄投票



郵寄投票, 避免排隊



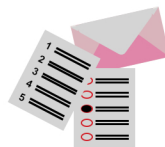
從選舉日前 29 天開始，Sacramento 縣的每位選民都會收到有資格參加的每次選舉的郵寄選票。



郵寄投票可在全縣各地交回，更易於使用。

選票包含有：

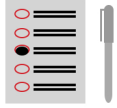
- ✓ 官方選票
- ✓ 郵資已付回郵信封
- ✓ 投票說明
- ✓ 選票投放箱位置
- ✓ 「我已投票」貼紙



請查閱背面了解
如何通過郵寄投票



如何郵寄投票：



1. 投票時填滿選票上所做選擇旁邊的橢圓形。



2. 將選票放入郵資已付的粉紅色回郵信封。



3. 在回郵信封上的打孔之間簽名並註明日期。

重要提示：要想選票能夠被計票，回郵信封上的簽名必須與選民登記的在案簽名相符。



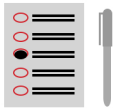
4. 將信封封好。無需貼郵票。



5. 要交回選票，可以郵寄，也可前往 **Sacramento** 縣任何官方郵寄投票選票投放箱或投票中心。

了解更多資訊 — 請造訪：www.elections.sacounty.gov 或 撥打免費電話：(800) 762-8019

如何郵寄投票：



1. 投票時填滿選票上所做選擇旁邊的橢圓形。



2. 將選票放入郵資已付的粉紅色回郵信封。



3. 在回郵信封上的打孔之間簽名並註明日期。

重要提示：要想選票能夠被計票，回郵信封上的簽名必須與選民登記的在案簽名相符。



4. 將信封封好。無需貼郵票。



5. 要交回選票，可以郵寄，也可前往 **Sacramento** 縣任何官方郵寄投票選票投放箱或投票中心。

了解更多資訊 — 請造訪：www.elections.sacounty.gov 或 撥打免費電話：(800) 762-8019