

EVITE LAS LÍNEAS Y VOTE POR CORREO



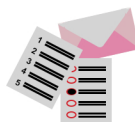
A todos los votantes del Condado de Sacramento se les enviará por correo una boleta de Voto por Correo, para cada elección en la que estén calificados para votar, a partir de 29 días antes del Día de Elección.



El Voto por Correo es accesible y más fácil de usar, puesto que hay ubicaciones de entrega de boletas en todo el condado.

CONTENIDO DEL PAQUETE DE BOLETA:

- ✓ Su boleta oficial
- ✓ El sobre de devolución con envío pagado
- ✓ Instrucciones para votar
- ✓ Ubicaciones de buzones de entrega
- ✓ Calcomanía "Yo voté"



Vea el reverso para los pasos sobre cómo votar por correo.



EVITE LAS LÍNEAS Y VOTE POR CORREO



A todos los votantes del Condado de Sacramento se les enviará por correo una boleta de Voto por Correo, para cada elección en la que estén calificados para votar, a partir de 29 días antes del Día de Elección.



El Voto por Correo es accesible y más fácil de usar, puesto que hay ubicaciones de entrega de boletas en todo el condado.

CONTENIDO DEL PAQUETE DE BOLETA:

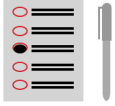
- ✓ Su boleta oficial
- ✓ El sobre de devolución con envío pagado
- ✓ Instrucciones para votar
- ✓ Ubicaciones de buzones de entrega
- ✓ Calcomanía "Yo voté"



Vea el reverso para los pasos sobre cómo votar por correo.



CÓMO VOTAR POR CORREO:



1. Para votar, llene el óvalo junto a su elección en su boleta.



2. Coloque su boleta con su voto dentro del sobre de devolución rosado con envío pagado.



3. Firme y feche el sobre de devolución entre las perforaciones.

Importante: Para que su boleta sea contada, debemos coincidir su firma en el sobre de devolución con la firma en su registro de votante.



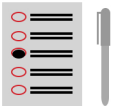
4. Selle el sobre. No es necesario que pague envío.



5. Devuelva la boleta por correo o en cualquier buzón oficial de entrega de Boletas por Correo o en un centro de votación en el Condado de Sacramento.

Para obtener más información — Visite: www.elections.saccounty.gov O Llame gratis: (800) 762-8019

CÓMO VOTAR POR CORREO:



1. Para votar, llene el óvalo junto a su elección en su boleta.



2. Coloque su boleta con su voto dentro del sobre de devolución rosado con envío pagado.



3. Firme y feche el sobre de devolución entre las perforaciones.

Importante: Para que su boleta sea contada, debemos coincidir su firma en el sobre de devolución con la firma en su registro de votante.



4. Selle el sobre. No es necesario que pague envío.



5. Devuelva la boleta por correo o en cualquier buzón oficial de entrega de Boletas por Correo o en un centro de votación en el Condado de Sacramento.

Para obtener más información — Visite: www.elections.saccounty.gov O Llame gratis: (800) 762-8019