

# TRÁNH VIỆC XẾP HÀNG DÀI & BỎ PHIẾU QUA THƯ



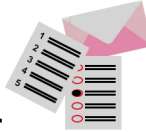
Mỗi cử tri ở Quận Sacramento sẽ được gửi một lá Phiếu Bầu Qua Thư cho mỗi cuộc bầu cử mà họ đủ tiêu chuẩn, bắt đầu từ 29 ngày trước Ngày Bầu cử.



Hệ thống Bỏ phiếu Bằng Thư có thể truy cập và dễ sử dụng hơn với các địa điểm gửi phiếu bầu trên toàn Quận.

## BÊN TRONG GÓI PHIẾU BẦU:

- ✓ Phiếu Bầu Chính Thức
- ✓ Phong bì đã trả sẵn bưu phí để gửi lại hồ sơ
- ✓ Hướng Dẫn Bầu Cử
- ✓ Các Địa Điểm Hòm Bỏ Phiếu
- ✓ Nhãn dán "I Voted" ("Tôi Đã Bỏ Phiếu").



Xem mặt sau để biết các bước về cách Bỏ phiếu qua Thư



# TRÁNH VIỆC XẾP HÀNG DÀI & BỎ PHIẾU QUA THƯ



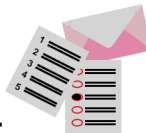
Mỗi cử tri ở Quận Sacramento sẽ được gửi một lá Phiếu Bầu Qua Thư cho mỗi cuộc bầu cử mà họ đủ tiêu chuẩn, bắt đầu từ 29 ngày trước Ngày Bầu cử.



Hệ thống Bỏ phiếu Bằng Thư có thể truy cập và dễ sử dụng hơn với các địa điểm gửi phiếu bầu trên toàn Quận.

## BÊN TRONG GÓI PHIẾU BẦU:

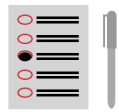
- ✓ Phiếu Bầu Chính Thức
- ✓ Phong bì đã trả sẵn bưu phí để gửi lại hồ sơ
- ✓ Hướng Dẫn Bầu Cử
- ✓ Các Địa Điểm Hòm Bỏ Phiếu
- ✓ Nhãn dán "I Voted" ("Tôi Đã Bỏ Phiếu").



Xem mặt sau để biết các bước về cách Bỏ phiếu qua Thư



## ĐỂ BỎ PHIẾU QUA THƯ:



1. Để bỏ phiếu, hãy điền vào hình bầu dục bên cạnh lựa chọn của quý vị trên lá phiếu của quý vị.



2. Bỏ lá phiếu đã bầu của quý vị vào trong phong bì đã trả sẵn bưu phí để gửi lại hồ sơ.



3. Ký tên và ghi ngày vào giữa các lỗ bấm trên phong bì hồi đáp.

Quan trọng: Để lá phiếu của quý vị được đếm, chúng tôi phải khớp chữ ký của quý vị trên phong bì trả lại với chữ ký trong hồ sơ đăng ký cử tri của quý vị.



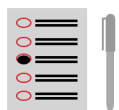
4. Niêm phong bì thư. Không cần dán tem.



5. Gửi lại lá phiếu qua đường bưu điện hoặc tại bất kỳ Hòm Phiếu Bầu Bằng Thư Chính Thức hoặc Trung Tâm Bỏ Phiếu nào ở Quận Sacramento.

Để biết thêm thông tin — Xin xem trang: [www.elections.saccounty.gov](http://www.elections.saccounty.gov) hoặc Gọi số miễn phí: (800) 762-8019

## ĐỂ BỎ PHIẾU QUA THƯ:



1. Để bỏ phiếu, hãy điền vào hình bầu dục bên cạnh lựa chọn của quý vị trên lá phiếu của quý vị.



2. Bỏ lá phiếu đã bầu của quý vị vào trong phong bì đã trả sẵn bưu phí để gửi lại hồ sơ.



3. Ký tên và ghi ngày vào giữa các lỗ bấm trên phong bì hồi đáp.

Quan trọng: Để lá phiếu của quý vị được đếm, chúng tôi phải khớp chữ ký của quý vị trên phong bì trả lại với chữ ký trong hồ sơ đăng ký cử tri của quý vị.



4. Niêm phong bì thư. Không cần dán tem.



5. Gửi lại lá phiếu qua đường bưu điện hoặc tại bất kỳ Hòm Phiếu Bầu Bằng Thư Chính Thức hoặc Trung Tâm Bỏ Phiếu nào ở Quận Sacramento.

Để biết thêm thông tin — Xin xem trang: [www.elections.saccounty.gov](http://www.elections.saccounty.gov) hoặc Gọi số miễn phí: (800) 762-8019